

“ Lozère, Fly FishingTour ”



Durée : 8 jours / 7 nuits / 6 jours de pêche / Séjour itinérant

Destinations : Aubrac, Margeride, Mt Lozère, Gorges

Les rivières : Lot, Colagne, Rimeize, Truyère, Chaperoux, Allier, Tarn, Jonte.

Les poissons : truites, ombres commun

Les Techniques de pêche : mouche sèche, nymphe, noyée et streamer.

Descriptif :

La Compagnie des Guides de Pêche vous propose l'itinéraire initiatique d'un pêcheur à la mouche en Lozère. En associant nos destinations aux quatre coins du département nous obtenons avec nos plus beaux parcours de pêche, un voyage de renommée internationale. A travers les paysages grandioses de la Lozère, vous découvrirez avec les guides locaux les richesses du pays, nos techniques de pêche et bien sûr nos rivières. La truite fario est la reine incontestée, sa taille varie d'une vingtaine de centimètre en ruisseaux de montagne, à plus de 2 livres pour les gros spécimens qui vivent dans les gorges calcaires ... Sur certains parcours vous trouverez également des ombres communs et de très gros barbeaux à pêcher en nymphe à vue. En option vous pouvez aussi consacrer une journée pour traquer le brochet au streamer sur le lac de Charpal, le plus grand « no-kill » de France réservé à cette technique.

Programme et itinéraire indicatif :

Jour 1 : Accueil en fin de journée au premier hôtel (Les Ajustons).

Présentation du séjour et préparation du matériel.

Jour 2 : Pêche en Aubrac, sur la Truyère et la Rimeize,
avec Stéphane Faudon (J2 et J3).

Jour 3 : Pêche dans la Vallée du Lot et de la Colagne,
Convoyage vers le deuxième hôtel (Bagnols les Bains).

Jour 4 : Pêche en Margeride, sur l'Allier et le Chaperoux
avec Sébastien Cabane (J4 et J5).

Jour 5 : Pêche en haute vallée du Lot,
Convoyage vers le troisième hôtel (Pont de Montvert).

Jour 6 : Pêche au Mont Lozère, sur le haut Tarn,
avec Serge Rollo (J6 et J7),

Convoyage vers le quatrième hôtel (Meyrueis).

Jour 7 : Pêche dans les Gorges du Tarn et de la Jonte

Jour 8 : Dispersion après le petit déjeuner.

Période conseillée : Avril, mai, juin et septembre



TARIFS TOUT COMPRIS :

1 300 € / personne / base 2-4 pêcheurs en chambre individuelle

Le prix comprend : guidage pêche + transport sur site + prêt matériel

+ chambre individuelle en hôtel** avec ½pension + panier repas complet le midi au bord de l'eau

Le prix ne comprend pas : Trajets A/R, boissons, dépenses personnelles,

Supplément Permis de pêche Lozère obligatoire !

Fiche pratique :

Niveau : perfectionnement et pêcheurs confirmés,

Parcours d'accès facile à sportif,

Matériel conseillé : canne de 8'1/2 à 10', soie de 3 à 5 pour la truite, soie 7 à 9 pour le brochet
cuissardes ou waders, gilet de pêche, casquette et lunettes polarisantes.

Prêt de matériel d'initiation possible.

Encadrement : 3 Guides de pêche diplômés membre de la Compagnie des Guides de Pêche

Groupe : 3 à 4 pêcheurs maxima

Hébergement et restauration : 4 Hôtels** « Accueil Pêche » en 1/2 pension

Accès : Voiture par autoroute A 75

Rendez-vous : le J1 en fin d'après-midi

Dispersion : le J8 après le petit déjeuner

Contact et réservation :

Secrétariat de la Compagnie des Guides de Pêche de Lozère au 04.66.44.06.98.

« Compagnie des Guides de Pêche de Lozère »
le village,
48000 le BORN

04.66.44.06.98 / 06.87.28.83.61

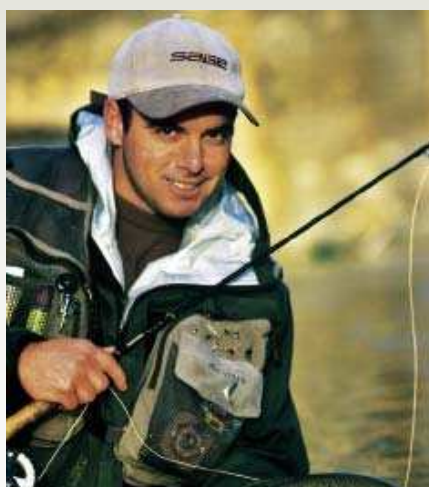
Email : secretariat@guides-de-peche.fr

Site : www.guides-de-peche.fr

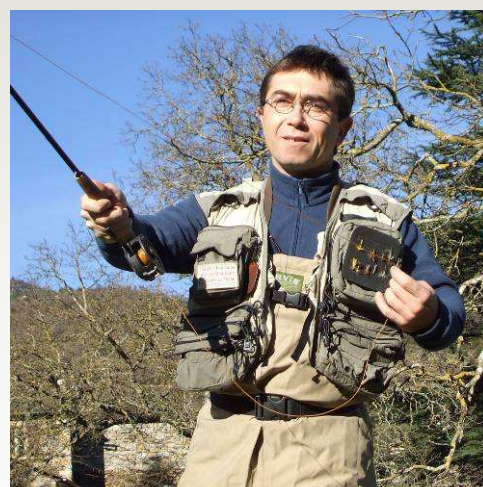
La Compagnie des guides de pêche de Lozère



Serge
ROLLO



Stéphanne
FAUDON



Sébastien
CABANE